

Sicherungs-Austausch Simulyzer-Boxen

Sicherheitshinweise

Zur Vermeidung von Schäden an Personen und Gerät sind die Sicherheitshinweise zu beachten!

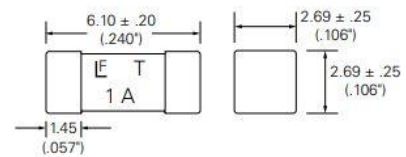
- Das Gerät darf nur von Fachpersonal gehandhabt werden!
- Vor dem Öffnen des Gerätes ist die Netzspannung abzuschalten!
- Alle Werkzeuge müssen vor Benutzung statisch entladen werden!

Hardware-Version	Ab 2.0
Technisches Datenblatt-Version:	1.1
Erstellt:	(1.0) 22.1.2020
	(1.1) Unternehmensinformationen bearbeitet

Notwendige Materialien:

- Philips Kreuzschlitz-Schraubendreher – zum Öffnen des Gehäuses.
- Pinzette – zum Greifen der SMD-Sicherung (statisch entladen!).
- Funktionsfähige Sicherung:
Zum störungsfreien Betrieb der Simulyzer-Box sind folgende Sicherungen zu verwenden:

Simulyzer	Sicherung	Hersteller Farnell Artikelnr.:	Hersteller Farnell Bestellnr.:
DSI	1A träge	0454001	1823133
PSI5	1A flink	0453001	1677656
SPI	1A flink	0453001	1677656
SENT	1A flink	0453001	1677656

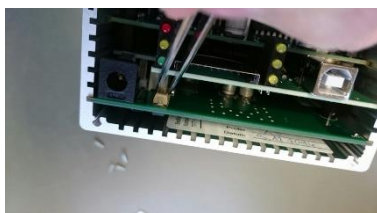


Vorgehensweise:

Vor dem Öffnen der Simulyzer-Box muss die Netzversorgung ausgesteckt werden!



Platzierung der Sicherung
im Inneren des Gehäuses



Die Sicherung befindet sich innerhalb des Gehäuses
direkt hinter der Frontabdeckung.

Öffnen Sie die Frontplatte des Gehäuses
an der entsprechenden Seite (4 Schrauben).

Tauschen Sie die alte gegen die neue Sicherung
mit Hilfe der Pinzette aus.

Verschließen Sie das Gehäuse durch erneutes Anschrauben
der Frontabdeckung (4 Schrauben).

Weitere Informationsquellen und Tutorials

SesKion GmbH
 Karlsruher Straße 11/1
 D-70771 Leinfelden-Echterdingen
 Telefon: +49 (711) 990 58 14
 Fax: +49 (711) 990 58 27
 Email: info@seskion.de
 URL: <http://www.seskion.de>